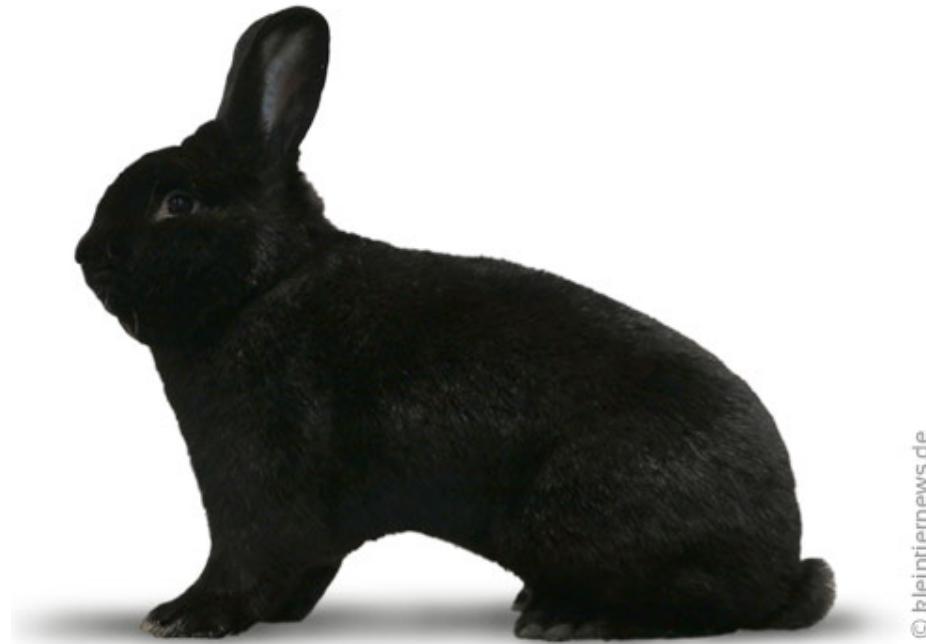


Schwarze Wiener



Bewertung nach folgender Skala	
Gewicht	10,0
Körperform, Typ und Bau	20,0
Fellhaar	20,0
Kopf und Ohren	15,0
Deckfarbe und Gleichmäßigkeit	15,0
Unterfarbe	15,0
Pflegezustand	5,0
	100,0

Die Schwarzen Wiener sind im Standard des ZDRK unter den Mittelgroßen Rassen zu finden.

Gewicht

Die Schwarzen Wiener haben ein Idealgewicht von 4,25 bis 5,25 kg. Das Mindestgewicht beträgt 3,75 kg.

Körperform, Typ und Bau

Der leicht gestreckte Körper der Schwarzen Wiener sollte vorne sowie hinten gleich breit, mit einer ebenmäßigen Rückenlinie ausgestattet und hinten gut abgerundet sein. Tiere dieser Rasse sollten eine gut ausgeprägte Brust und einen kräftigen Nacken besitzen. Durch die mittellangen, kräftigen Läufe wird eine mittelhohe Stellung hervorgerufen.

Fellhaar

Mit seiner besonders dichten Unterwolle zeigt der Schwarze Wiener ein mittellanges Fell. Dieses soll gleichmäßig und nicht zu lang begrannt sein. Auf eine gute Behaarung der Ohren ist zu achten.

Kopf und Ohren

Der kräftige Kopf der Schwarzen Wiener sollte eine breite Stirn- und Schnauzpartie sowie gut ausgeprägte Backen haben. Er sitzt dicht am Rumpf. Die kräftigen Ohren sind fest im Gewebe und unterstreichen mit einer idealen Länge von 10 bis 13,5 cm den Wienertyp.

Deckfarbe und Gleichmäßigkeit

Die Deckfarbe ist tief schwarz glänzend. Die Intensität der Farbe ist am ganzen Körper gleich. Nur die Bauchfarbe erscheint etwas glanzloser und matter.

Unterfarbe der Schwarzen Wiener

Die Unterfarbe ist dunkelblau verläuft ohne Aufhellung bis zum Haarboden.

Pflegezustand

Die Kaninchen werden vom Züchter sorgsam gepflegt. Geschnittene Krallen, saubere Läufe und ein filzfreies Fell sind Mindestanforderungen der Pflege.